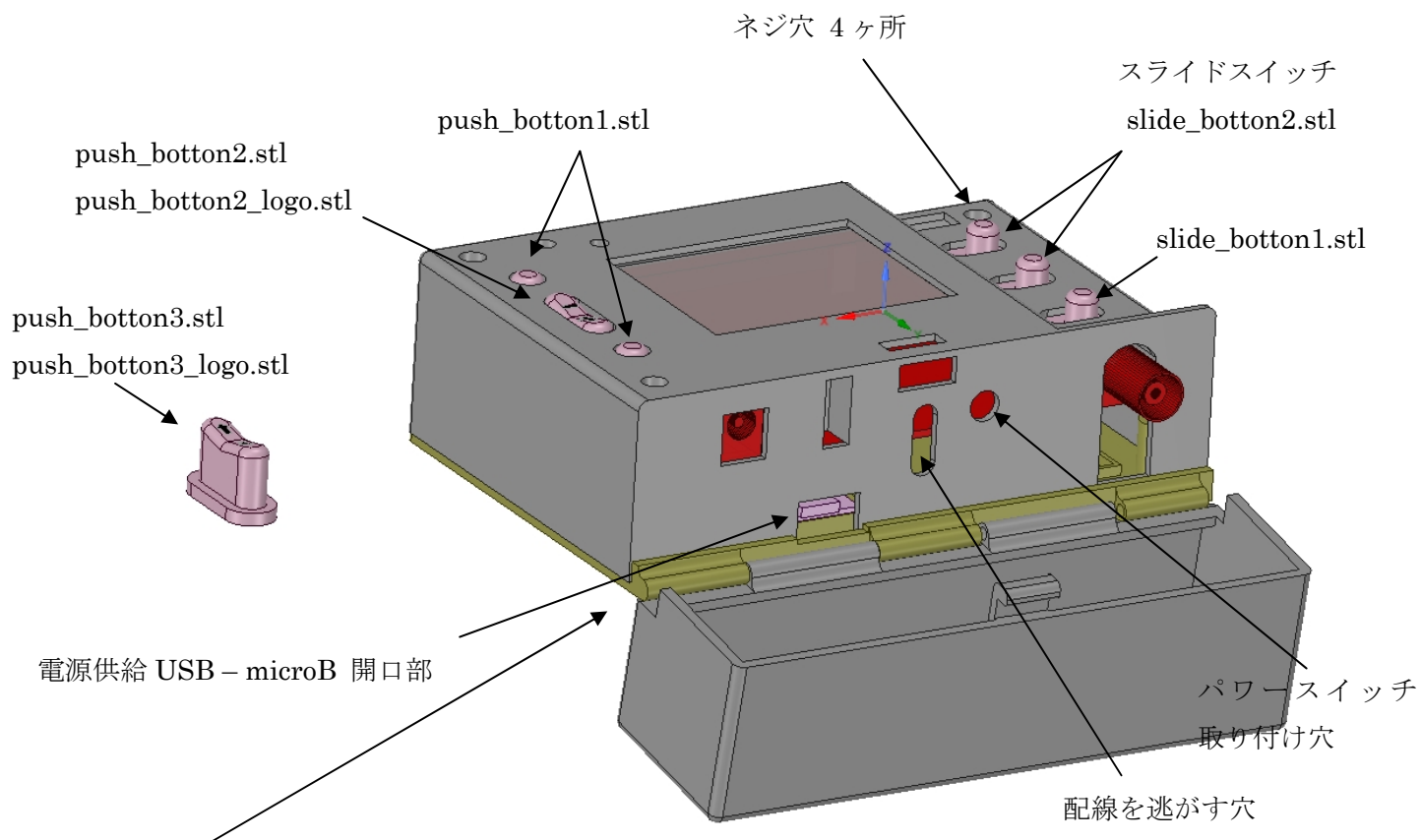
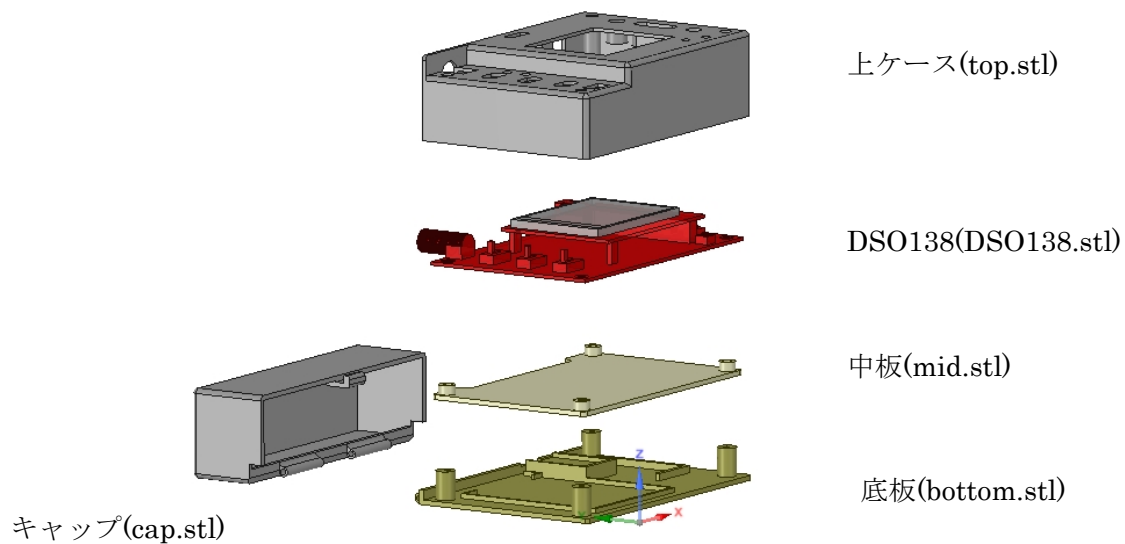
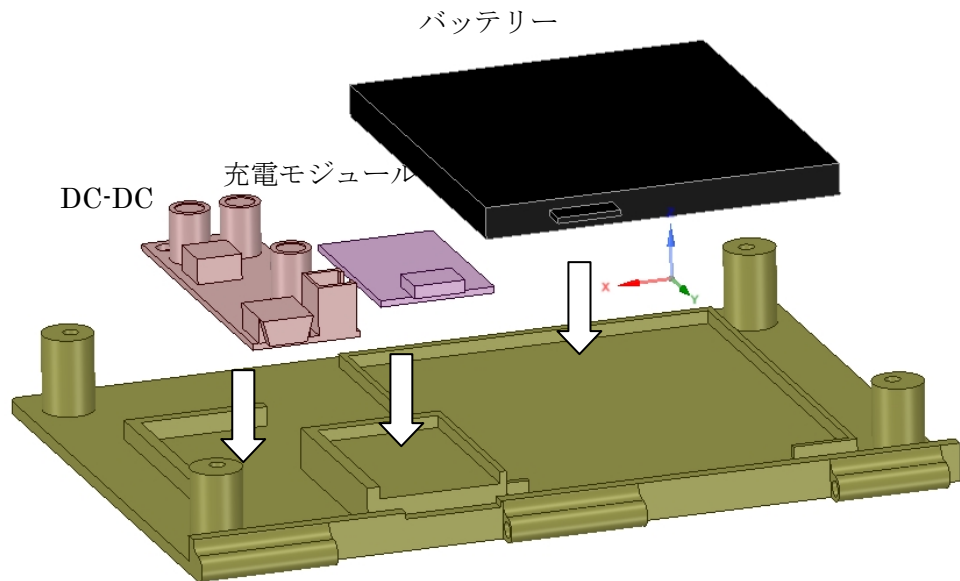


DSO138 ケースアセンブリの説明

配置



ヒンジ部の心棒は、直径 2mm 長さ 110mm の丸棒(片側は閉じているので開口部側から入れる)



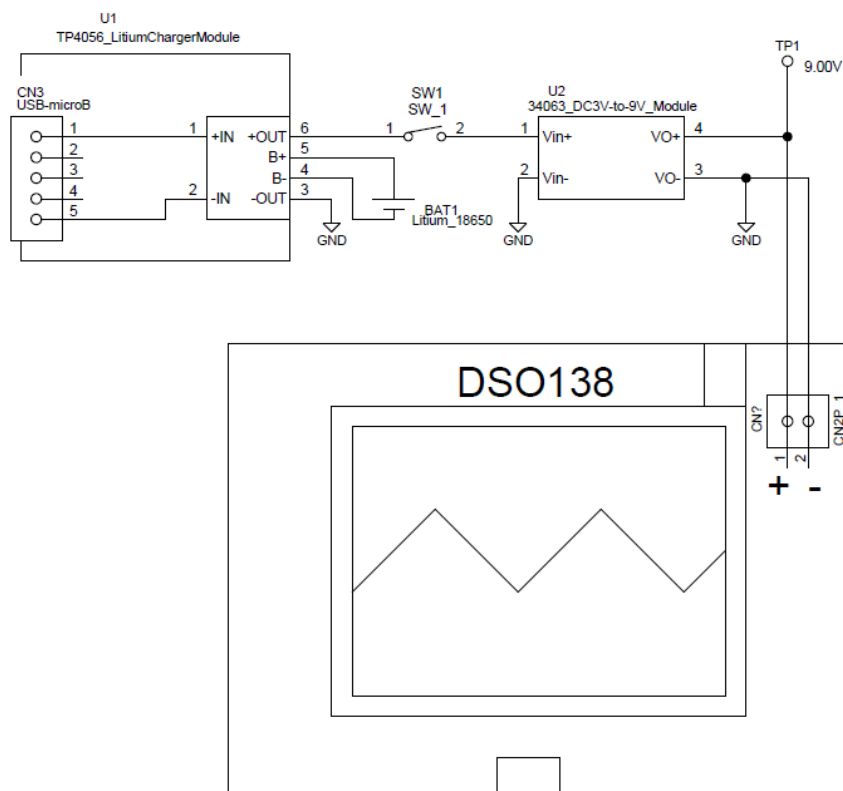
組立の要点

メーカー推奨の DCDC コンバータは、白コネクタ使用時に裏側で 1 ヶ所ハンダジャンパーが必要
 バッテリーは両面テープで貼り付ける

DCDC コンバータ、充電モジュールは両面テープで仮固定した後、ホットメルト等で固定する
 取り付けネジ 4 本は、2.6mm タップネジ(長さ 12mm、ネジ頭 ϕ 4.5mm)

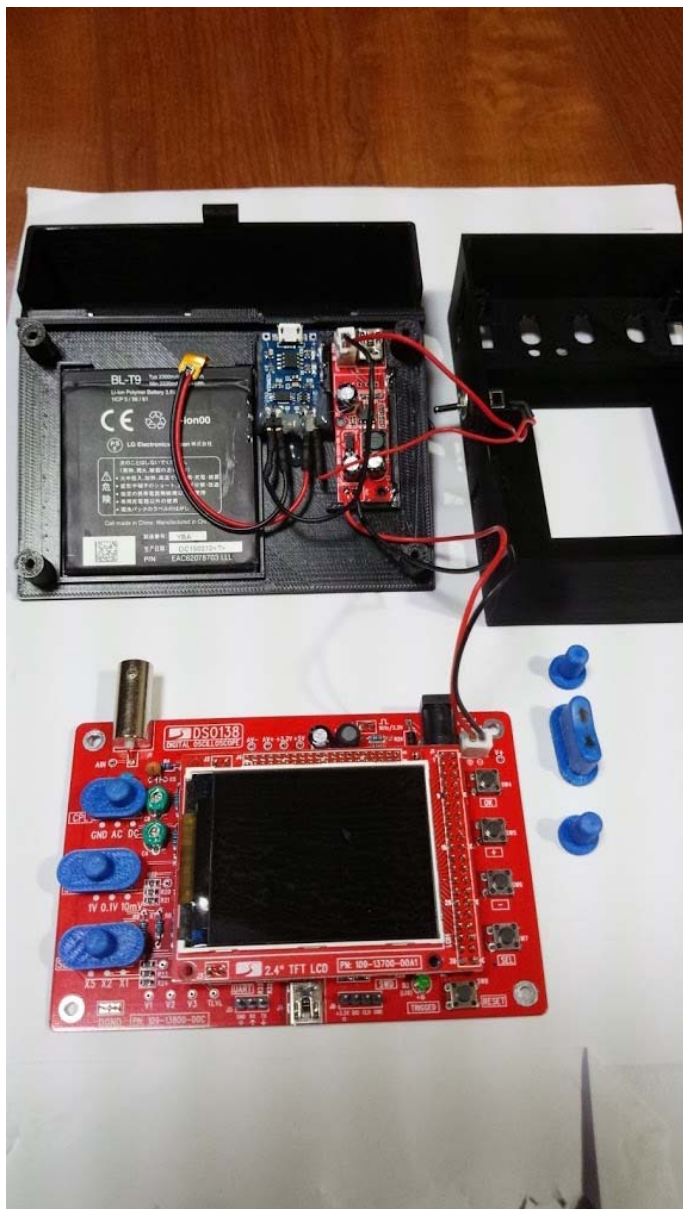
+/- ボタンは、ノーマル（文字なし）と文字入り（2 ノズルのプリンター用）があるので好きな方を
 パワースイッチは、小型のトグルスイッチを使用（取り付け穴は ϕ 6mm）

配線図

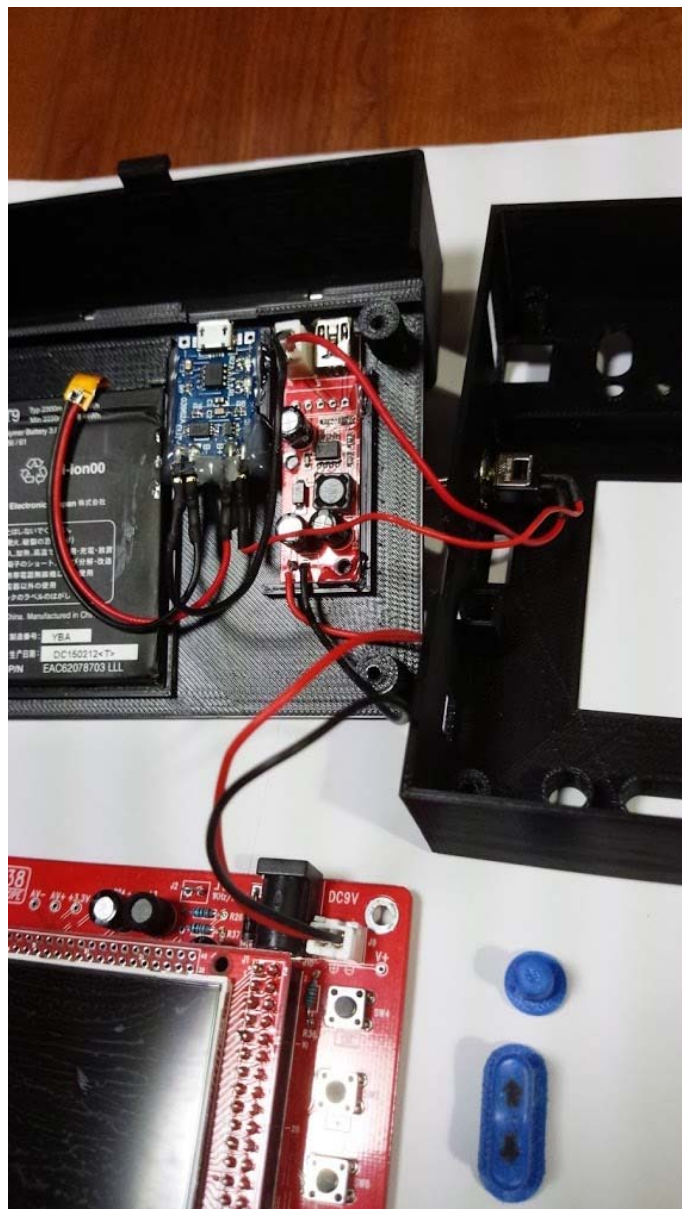


2.6mm タップネジ
 (長さ 12mm、ネジ頭 ϕ 4.5mm)
 型番 CSPPNHP-SUS-TPT2.6-12

組み立て準備の状態



配線の状態



スライドスイッチのキートップ3点は、接着剤などで適宜固定した方が組立が楽です。

キートップを目の細かいサンドペーパーでツルツルに磨くといい感じ！